

Das GeoPortal der Stadt Köln



Dipl.-Geogr. Dietmar Hermsdörfer
Amt für Stadtentwicklung und Statistik

Gliederung der Präsentation

- **Das Angebot:** Struktur und Inhalte des GeoPortal
- **Das Werkzeug:** Arbeiten mit Sichten (Atlanten)
- **Die Wertschöpfungskette:** Aufbau von generischen Sichten
- **Die nächsten Schritte:** Internet-Angebote

Das Angebot: **Struktur und Inhalte des GeoPortal**

- **Ausgangslage:** Versteckte raumbezogene Angebote
- **Ziel:** Themenbezogene (vertikale) Integration von raumbezogenen Daten, Informationen und Diensten über Metadaten
- **Organisation:** Themenbezogene Redakteure aus verschiedenen Fachämtern

Das Angebot: Struktur und Inhalte des GeoPortals

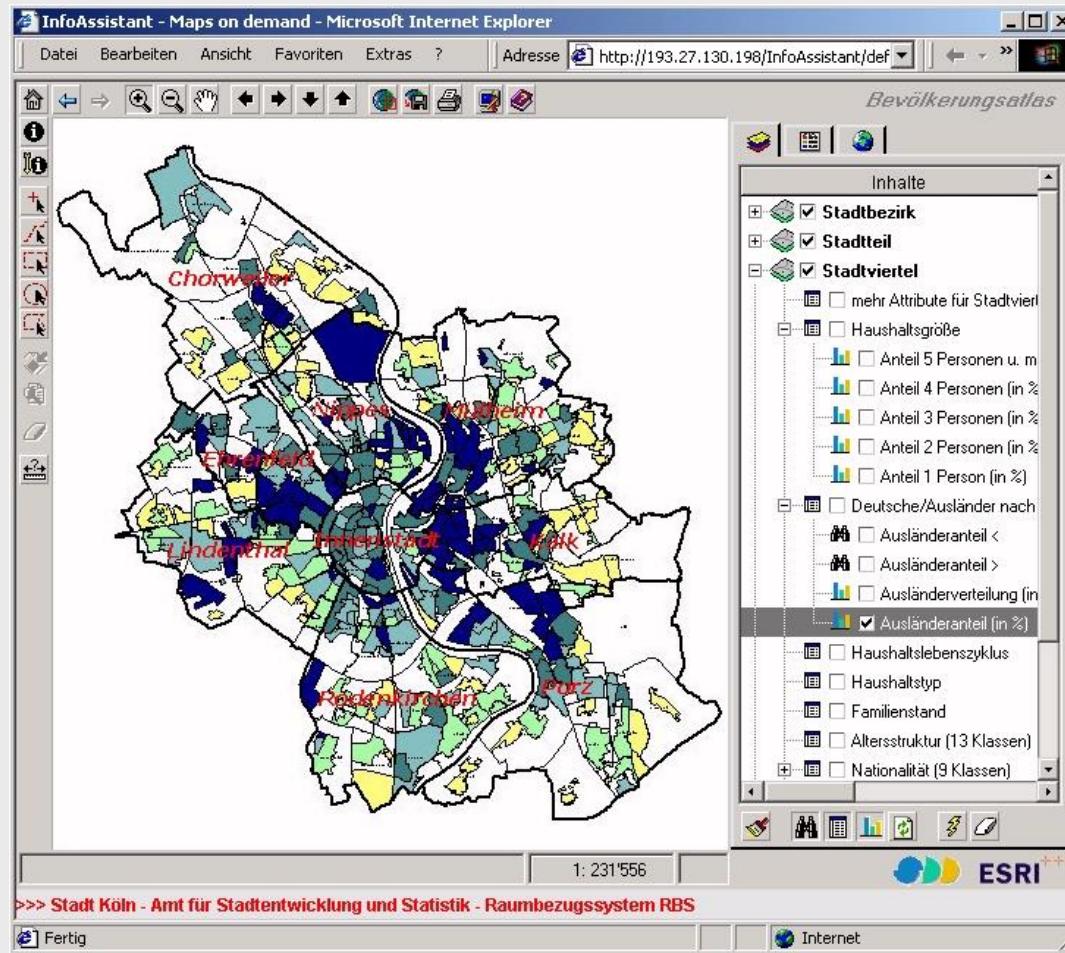


The screenshot shows a Microsoft Internet Explorer browser window displaying the 'Stadt Köln Intranet - Geo-Informationen' page. The address bar shows the URL 'http://krdua016/intranet/themen/geo/index.html'. The page features a navigation menu with links for 'Startseite', 'Themen', 'Ämter online', and 'Bibliothek'. A sidebar on the left lists various services and departments, including 'Bürgerservice', 'Politik / Gremien', 'Organisation', 'Personal', 'Testrubrik', 'Datenverarbeitung', 'Finanzen / Controlling', 'Einkauf / Vergabe', 'Zentrale Services', 'Europa', 'Geo-Informationen', 'Bauen & Planen', 'Grünflächen', 'Infrastruktur', 'Kartenwerke', 'Umwelt', 'Verkehr & Straßen', 'Zahlen & Karten', 'Geo-Beirat, Projekte, etc.', and 'Liegenschaften'. The main content area is titled 'Geo-Informationen' and includes a welcome message: 'Willkommen beim Geoportal der Stadt Köln!'. Below this, there is a grid of images related to 'Geo-Informationen' and a list of bullet points: 'Die Feuerwehr orientiert sich in Köln anhand aktueller Stadtpläne.', 'Täglich werden in den Bürgerämtern Adressen verwendet.', 'Die Bearbeitung eines Bauantrages erfordert die Kenntnis vieler Vorschriften, die Bezug zum jeweiligen Grundstück haben.', and 'Mitarbeiter von planenden Ämtern benötigen exakte Straßenbestandspläne.'. A 'QUERVERWEISE' section on the right points to a 'Neuigkeitenarchiv'. At the bottom, there is a 'Neuigkeiten' section with several entries, including 'Bevölkerungsatlas für kleinräumige Analysen (ausführlich)' and 'Kongress und Fachmesse der Geodäsie und Geoinformation, 16.-18.10.2002, Frankfurt am Main (ausführlich)'. The footer of the browser window shows '© 2002 Intranet Stadt Köln' and 'Lokales Intranet'.

Das Werkzeug: Arbeiten mit Sichten

- Geo- und Sachdaten, Abfragen sowie thematische Karten
- Offene und geschützte Sichten
- Datenschutz in Sichten
- Mehrsprachigkeit der Sichten
- Horizontale Integration von und Suche nach Sichten

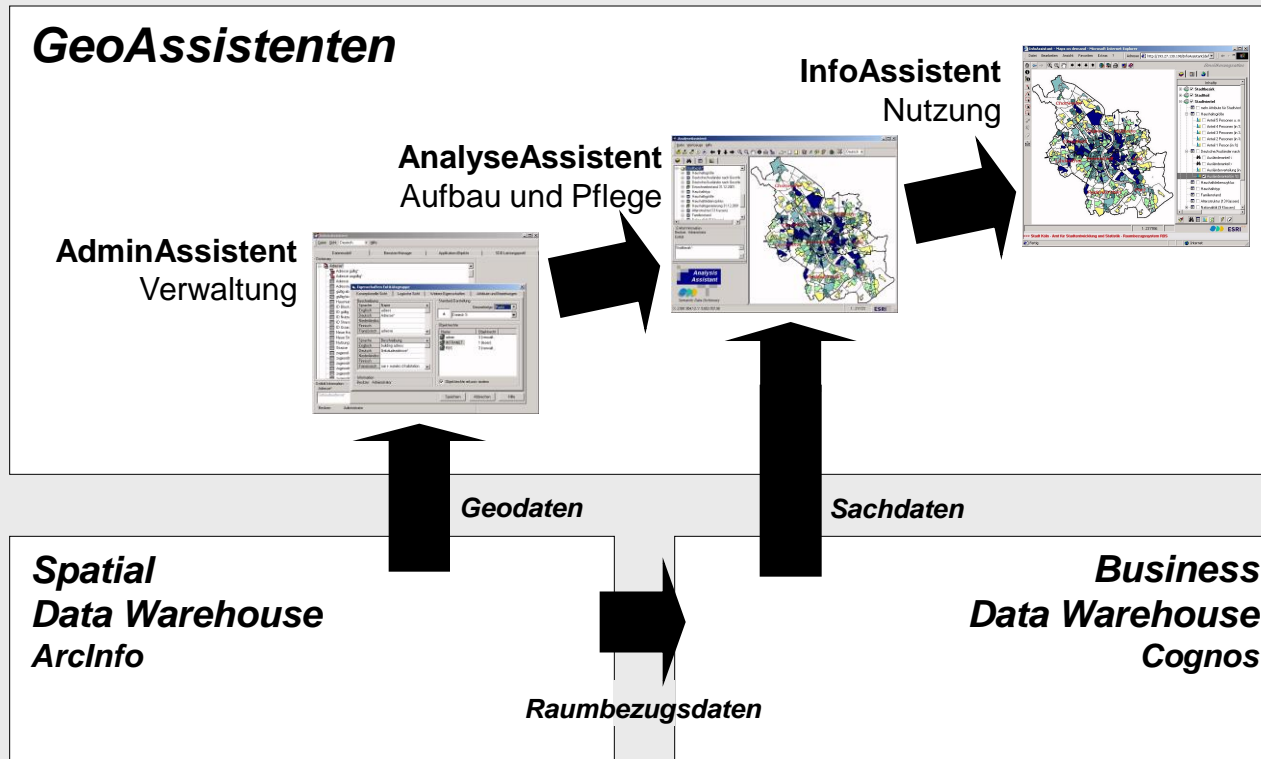
Das Werkzeug: Arbeiten mit Sichten



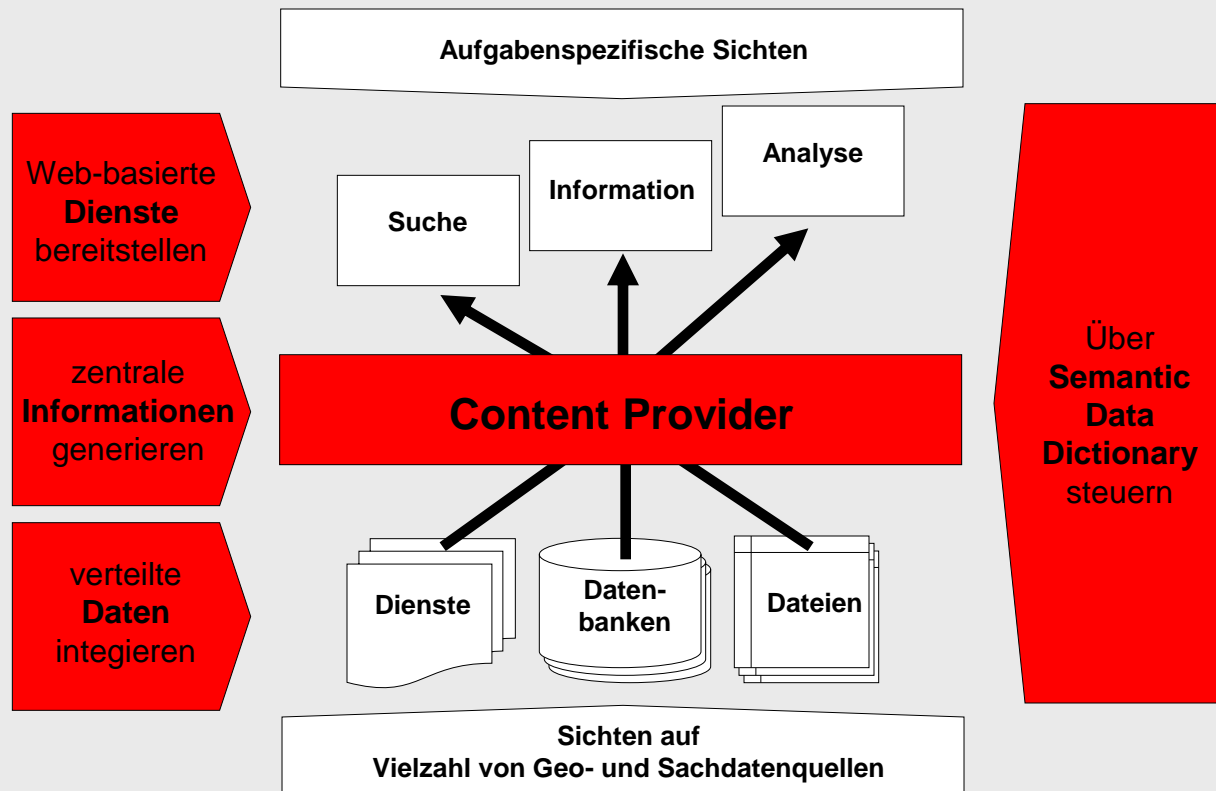
Die Wertschöpfungskette: Aufbau von generischen Sichten

- Spagat zwischen vielfältigen, aufgabenspezifischen Informationswünschen und heterogener Datenbasis
- Generierung und Zusammenstellung von Informationsverfahren auf der Basis von Applikationsobjekten
- Ad hoc Reaktion auf Informationsanforderungen
- Sichten auf Spatial & Business Data Warehouse

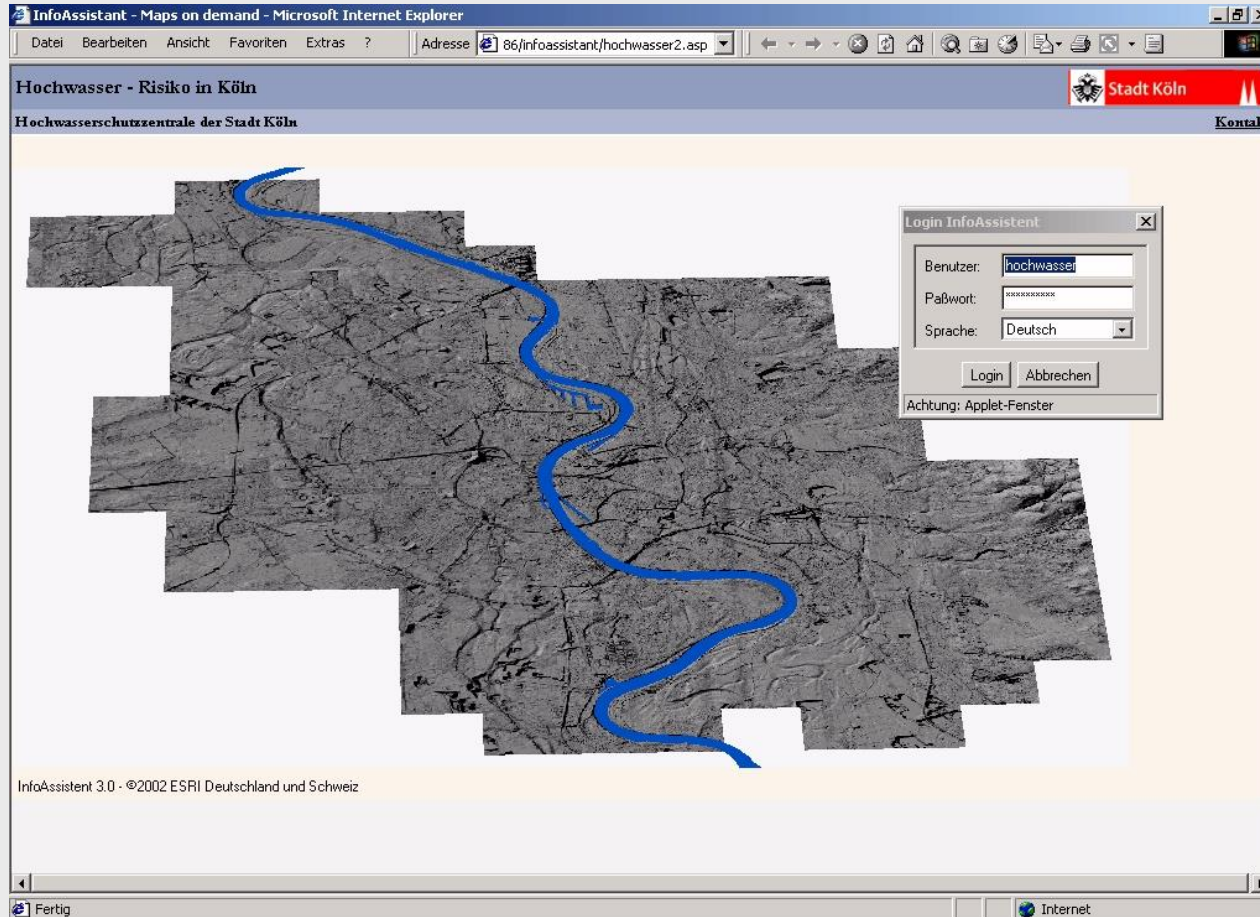
Die Wertschöpfungskette: Aufbau von generischen Sichten



Die Wertschöpfungskette: Aufbau von generischen Sichten



Die Wertschöpfungskette: Aufbau von generischen Sichten



Die nächsten Schritte: Internet-Angebote

- Kunden
- Inhalte
- Funktionalität
- Benutzerführung



Noch Fragen ?